



INNOVATION

TIENNÄYTTÄJÄ | KETTERÄ | KUSTANNUSTEHOKAS

# Fleet Innovation

## TOIMINTAOHJEET

## SISÄLLYSLUETTELO

<b>1</b>	<b>ASIAKASPALVELUMME</b> .....	<b>3</b>
<b>1.1</b>	<b>FLEETIN ASIAKASPALVELUTIIMI</b> .....	<b>3</b>
<b>1.2</b>	<b>YHTEYSHENKILÖN ROOLI</b> .....	<b>3</b>
<b>2</b>	<b>FLEET APP -MOBIILISOVELLUS</b> .....	<b>4</b>
<b>3</b>	<b>AUTOPOLITIIKKA, KAIKEN YDIN!</b> .....	<b>4</b>
<b>4</b>	<b>UUDEN AUTON HANKINTA</b> .....	<b>5</b>
<b>5</b>	<b>AUTON PALAUTUS</b> .....	<b>6</b>
<b>6</b>	<b>AUTON MYYNTI FLEETIN KAUITTA</b> .....	<b>6</b>
<b>7</b>	<b>AUTON KÄYTTÖ</b> .....	<b>7</b>
<b>7.1</b>	<b>HUOLLATTAMINEN JA KATSASTUS</b> .....	<b>7</b>
<b>7.2</b>	<b>VAHINKOTAPAUKSET</b> .....	<b>7</b>
<b>7.3</b>	<b>AUTON KORJAUTTAMINEN PELTI- JA LASIVAHINGOISSA</b> .....	<b>8</b>
<b>7.4</b>	<b>TIEPALVELU</b> .....	<b>8</b>
<b>7.5</b>	<b>RENKAAT</b> .....	<b>8</b>
<b>7.6</b>	<b>TANKKAUS JA POLTTOAINEKORTIT</b> .....	<b>9</b>
<b>7.7</b>	<b>AUTON PESU</b> .....	<b>9</b>
<b>7.8</b>	<b>AUTOLLA ULKOMAILLE</b> .....	<b>10</b>
<b>8</b>	<b>FLEETMAX-RAPORTOINTITYÖKALU PÄÄTTÄJÄLLE</b> .....	<b>10</b>
<b>9</b>	<b>UUTISKIRJEET</b> .....	<b>VIRHE. KIRJANMERKKIÄ EI OLE MÄÄRITETTY.</b>

# 1 ASIAKASPALVELUMME

## 1.1 FleetHelp-asiakaspalvelutiimi

FleetHelp-asiakaspalvelumme on ennen kaikkea yritysautoilijaa varten; koskipa asiasi autonvaihtoa, sopimusta, huoltoa, Fleet APP:ia, vahinkotapausta, tankkausta tai muuta asiaa. Autamme myös muissa asioissa eli voit huoletta olla meihin yhteydessä, olitpa päättäjä tai autoilija.

Asiakaspalvelumme auttaa sinua:

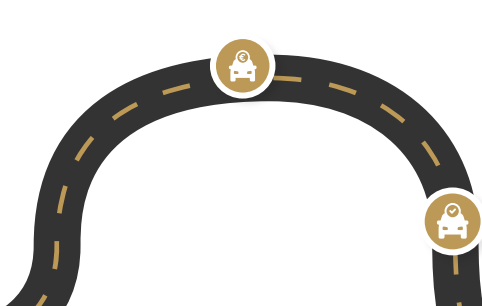
- Puhelinpalvelu 09-689 88 460 (aukioloaika nettisivuillamme)
- Sähköpostitse [info@fleet.fi](mailto:info@fleet.fi). Tavoitteenamme on vastata viestiisi 24 tunnin sisällä.



Laskutukseen liittyvät asiat hoidamme osoitteessa [laskutus@fleet.fi](mailto:laskutus@fleet.fi).

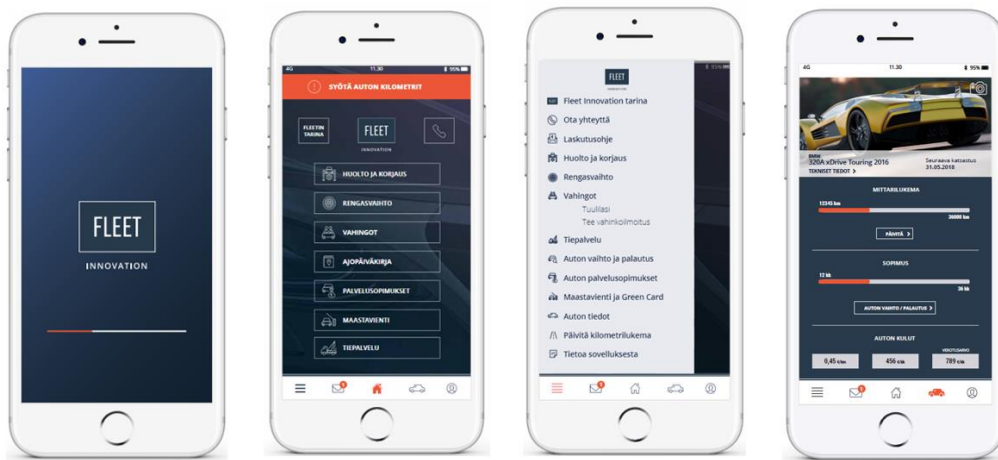
## 1.2 Yhteyshenkilön rooli

Yrityksellänne voi olla Fleetillä nimetty yhteyshenkilö. Yhteyshenkilön tehtävä on huolehtia Liikkumisen politiikan oikeellisuudesta yhdessä yrityksenne päättäjien kanssa, yhteistyömme kehitysasioista ja hallinnoitavan kannan dataraportoinnista. Yhteyshenkilön tukena on Fleet Help-tiimi, jotka suorittavat auton hankintaa ja realisointia, arjen asiakaspalvelua ja muuta autoilijalle suunnattua palvelua.



## 2 Fleet APP -mobiilisovellus

Autoilijan tärkein tehtävä on ladata Fleet APP puhelimeen, sillä auton tiedot ja toimintaohjeet yhteystietoineen on tallennettu sinne. Sovellus auttaa ja ohjeistaa niin huollon varaamisessa, maastavientivaltakirjojen tilaamisessa, vahinkoilmoituksissa kuin yrityksen Liikkumisen politiikan tarkistamisessa.



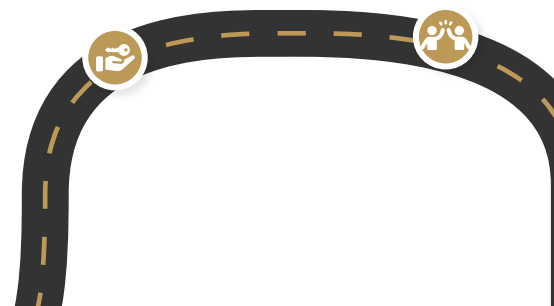
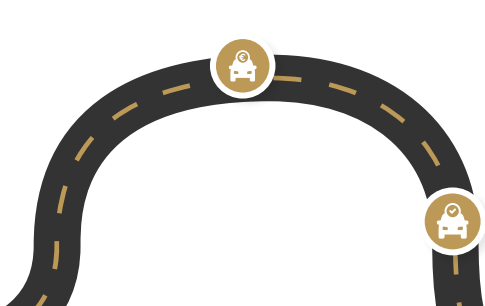
Fleet APP:iin pääset kirjautumaan, mikäli sinulla on Fleet Innovationin hallinnoima yritysauto ja sinut on merkitty auton käyttäjäksi.

- Lataa "Fleet Innovation" -sovellus appikaupastasi
- Paina "Tilaa salasana"
- Saat työsähköpostiisi linkin salasanan asettamiseksi
- Kun tämän olet tehnyt, pääset kirjautumaan työsähköpostiosoitteellasi ja asettamalla salasana.

## 3 Liikkumisen politiikka, kaiken ydin!

Ajantasainen Liikkumisen politiikka on avain sujuvaan arkeen. Fleet noudattaa politiikkaa ja sovittua toimintamallia.

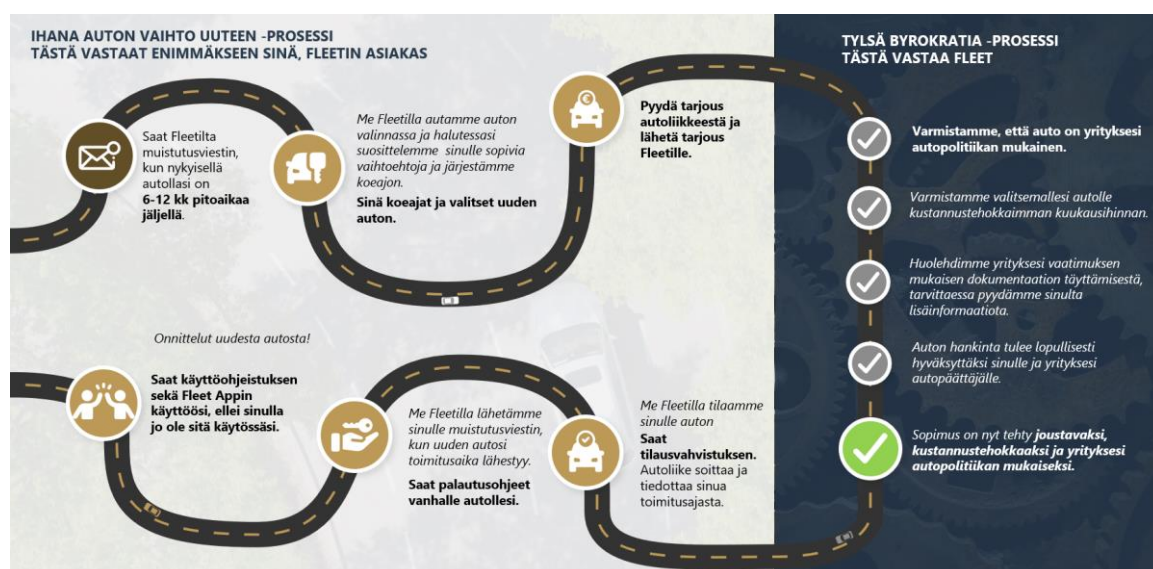
Fleet Innovation Oy  
Innopoli 3, Vaisalantie 6, 02130 Espoo  
ALV-REK: 2098898-4



Yrityksenne autoasioista vastaavalla on käytössä Fleetin asiantuntijat, jotka auttavat uudistamaan ja vaikka luomaan yrityksenne tavoitteisiin sopivan Liikkumisen politiikan. Lisäksi meiltä saa apua ja tukea siihen, miten toimia muuttuvassa toimintaympäristössä ja sen tuomissa haasteissa.

## 4 Uuden auton hankinta

Autamme mielellämme sopivan työsuhdeauton tai tuotantoauton valinnassa. Työsuhdeautoilijana voit kertoa mahdollisista toiveistaan [koeajopalvelun](#) kautta ja olemme pian yhteydessä. Koeajot järjestämme jopa kotiovelle.



Mikäli sinulla on jo työsuhdeauto, lähestymme sähköpostitse autonvaihtoviesteillä 12- 6 kk ennen kuin autosi pitoaika päättyy. Mikäli olet uusi työsuhdeautoilija, tulee sinun ensin hakea lupa työsuhdeautoon työnantajaltasi ja tämän jälkeen voi edetä [koeajopalvelun](#) kautta.

Hankinnassa noudatamme työnantajanne kanssa sovittua toimintamallia.

Uuden auton luovutuksen jälkeen autoliike luo auton autoetuveroilmoituksen (verotusarvolaskelma), jonka toimitamme työnantajallesi 3 vrk:n sisällä sen saapumisesta.

## 5 Auton palautus

Auton palautusohjeet löydät kätevästi Fleet APP:sta. Auton palautuspiste määräytyy auton rahoittajan tai omistajan mukaisesti. Auton voi pääsääntöisesti jättää autoliikkeeseen, josta uusi tulee tilalle tai Fleetin palautuspisteeseen. Saat Fleet Helpiltä sähköpostia kun sopimus on päättymässä ja kysymme mm. auton kunnosta ja huoltotarpeesta. Kysymyksiin vastaaminen on tärkeää, jotta voimme ajoissa valmistautua auton korjauksiin ja sopia niiden hoitamisesta kanssasi. Jos auto on huoltoleasingilla rahoitettu auto (leasingyhtiönä Arval, LeasePlan, ALD, Santander, OP Leasing Plus), tulee auto luovuttaa leasing-yhtiön ohjeen mukaan, ohjeet Fleet APP:ssa.

Huolehdiathan, että auton mukana palautuu:

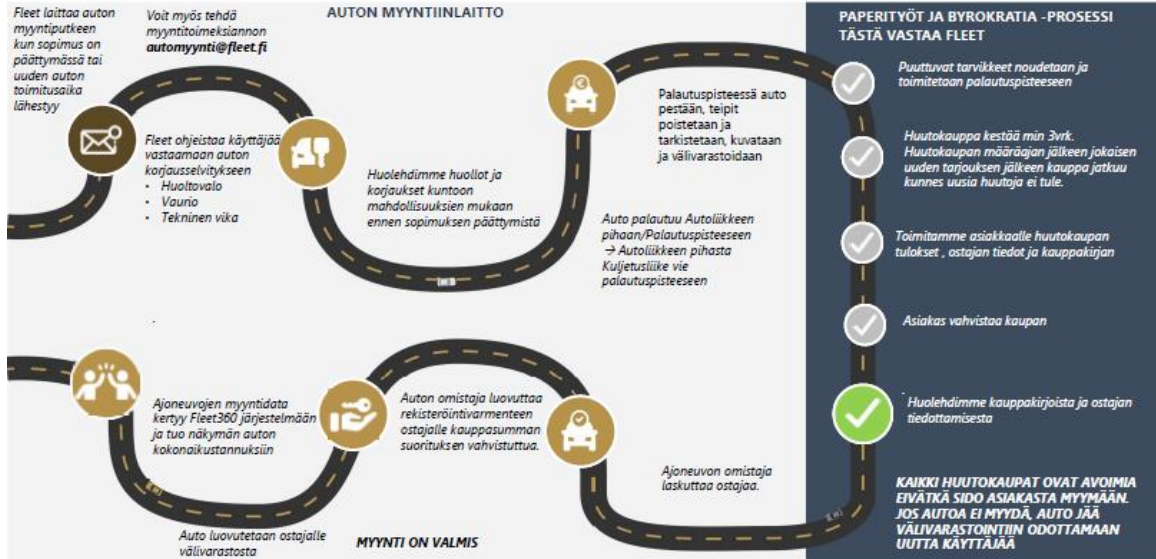
- Autoon kuuluvat ohjekirjat, huoltokirja, stereoiden, hälyttimien sekä muiden lisävarusteiden ohjekirjat ja koodit.
- Kahdet avaimet, lämmittimen kaukosäädin yms
- Kesä- / talvirenkaat sekä niihin kuuluvat mutterit ja kapselit sekä mahdollinen lukkomutteriavain
- Lohkolämmittimen johto, sähköauton latausjohto
- Mahdolliset muut lisävarusteet (irrotettava vetokoukku, kattotelineet)

Auto tulee palauttaa asianmukaisesti huollettuna ja katsastettuna. Tiedossa olevat vauriot (naarmut, lommot, tuulilasi) suosittelemme korjauttamaan Autoklinikalla ennen auton palautusta. Mikäli autolla on kaskovakuutus, kannattaa vahinkoilmoitus tehdä vakuutusyhtiöön ennen palautusta, palautuksen jälkeisen korjausprosessin nopeuttamiseksi ja yritykselle syntyvien kustannusten minimoimiseksi. Huolto-, katsastus- ja korjaustoimenpiteet voit varata kätevästi Fleet APP:ista.

## 6 Auton myynti Fleetin kautta

Fleet myy autoja huutokaupan kautta yritysasiakkaille ja varmistaa vanhalle autolle parhaan markkinahinnan. Auton voi myydä huutokaupalla, mikäli auto on yrityksen oma tai se on osamaksulla tai rahoitusleasingilla rahoitettu. Huoltoleasingautoja ei myydä, vaan ne palautuvat leasingyhtiölle. Fleet auttaa autojen myymisessä osoitteessa [info@fleet.fi](mailto:info@fleet.fi).

## YRITYSAUTON MYYNTIPOLKU



## 7 Auton käyttö

### 7.1 Huollattaminen ja katsastus

Auton käyttäjänä vastuullasi on teettää auton huolto-ohjeiden mukaisten huollot ja teknisten vikojen korjauttaminen.

Voit varata huollon Fleet APP:ista tai nettisivujemme kautta [Huollon aika](#). Varaamalla huollon palvelun kautta huollon laskutus ohjautuu oikein ja saat samalla varattua huoltoon noudon tai sijaisauton sekä tarvittavat lisäpalvelut.

Suosittellemme ensisijassa noutopalvelun käyttöä, sillä se säästää aikasi työn tekemiselle. Noutopalvelun ja sijaisauton kustannus on käytännössä yhtä suuri, välillinen säästö tulee noutopalvelussa ajan muodossa.

Katsastuksen ajanvaraus onnistuu Fleet APP:sta tai verkkosivuiltamme [Katsastus](#). Vastuullasi on huolehtia auton katsastuksen lain vaatimusten mukaisesti. Seuraavan katsastusajankohdan löydät Fleet APP:sta auton tiedoista.

### 7.2 Vahinkotapaukset

Liikennevahingon sattuessa sinun tulee tehdä vahinkoilmoitus vakuutusyhtiöön. Epäselvissä tilanteissa on hyvä kutsua paikalle poliisi toteamaan vahingonaiheuttaja.



Tarkista työnantajasi vakuutusyhtiö ja tee vahinkoilmoitus viiveettä. Tarvittavat tiedot ja vakuutusyhtiökohtaiset [vahinko-ohjeet](#) verkkosivuillamme ja Fleet APP:ssa. Varaa korjausaika [Autoklinikasta](#), he auttavat vahinkoilmoituksen teossa.

### 7.3 Auton korjauttaminen pelti- ja lasivahingoissa

Kumppanimme [Autoklinikka](#) korjaa pelti- tai lasivahingot sekä ohjeistaa tarvittaessa vahinkoilmoituksen teossa. Voit varata korjauksen Autoklinikan Fleet-numerosta 0207737427.

### 7.4 Tiepalvelu

Mikäli autosi jättää tien päälle, ole viiveettä yhteydessä automerkin omaan tiepalveluun, josta sinulle annetaan toimintaohjeet. Tiepalvelun yhteystiedot löydät auton huoltokirjasta, Fleet APP:sta ja [nettisivuiltamme](#). Mikäli tiepalvelu ei korvaa sijaisautoa eikä asiakaspalvelummekaan satu olemaan auki, huolehdi itsesi pois tapahtumapaikalta ja ole yhteydessä asiakaspalveluumme mahdollisimman pian. Mikäli sinulla on sijaisautotarve eikä autoasi ei saada korjattua tiepalveluehtojen määrittelemässä ajassa, järjestämme sinulle sijaisauton.

### 7.5 Renkaat

Rengasvaihtoihin ja säilytyksiin suosittelemme rengaskumppaneitamme Euromaster, Vianor ja Rengascenter.

Suosittellemme talvirenkaiden uusimista viimeistään silloin, kun kulutus pintaa on jäljellä nastarenkaissa 4 mm tai kitkarenkaissa 5 mm, tai niiden ajo-ominaisuudet ovat selvästi heikentyneet. Rengaskumppanimme kanssa käymme säilössä olevat renkaat läpi joka kaudella, jotta kausivaihdon yhteydessä alle asennetaan aina turvalliseksi todettu rengassarja. Kesärenkaan kulumisvaroitin on asetettu lain vaatimaan 1,6 milliin., mutta turvasuosituksen mukainen vaihtoraja on 4mm. Toisella puolella on tietenkin kustannukset, eli liian aikaisia tai useita renkaan vaihtoja ei ole järkevää tehdä, jotta työnantajanne kulut pysyvät kurissa. Epäselvissä tapauksissa autamme [info@fleet.fi](mailto:info@fleet.fi). Rengasliike pyytää luvan uusia renkaat leasingyhtiöstä tai Fleet Innovationista.



Huolehdiathan myös siitä, että auton rengaspaineet ovat oikealla tasolla. Optimaalisen rengaspainetason löydät autosi ohjekirjasta.

## 7.6 Polttoainetankkauksen ja sähkölataamisen maksuvälineet

Toimitamme kaikille vapaan autoedun autoilijoille maksuvälineet polttonestetankkausta ja julkisen verkoston sähkölataamista varten. Mikäli työnantajalla on toimitiloissa tarjota latausmahdollisuus, kysy lataustägiä Fleet Help tiimistä niin tarkistamme onko tägin toimitus Fleetin kautta mahdollista. Maksuvälineet toimitetaan ensisijaisesti mobiilimaksuvälineinä ja erikseen Fleet Helpistä tilattavissa olevat muovikortit toimitetaan pääsääntöisesti työnantajanne antamaan osoitteeseen.

Mikäli sinulla jo on Fleetin kautta maksuvälineet käytössäsi ja saat uuden auton, voit jatkaa kortin käyttöä normaalisti auton vaihdon jälkeen sillä edellytyksellä, että autoetusi säilyy vapaana autoetuna. Uusiin tuotantoautoihin toimitamme maksuvälineitä sovitun mallin mukaisesti, joko autotunnus-kyselyllä varustettuja yhteiskäyttö- tai rekisterinumerokohtaisia maksuvälineitä.

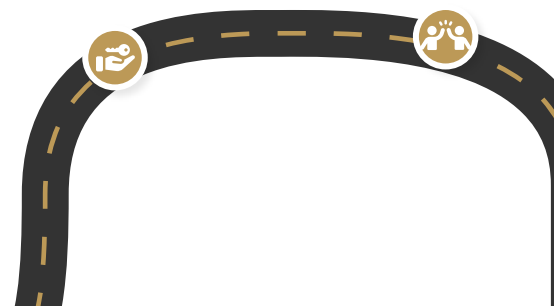
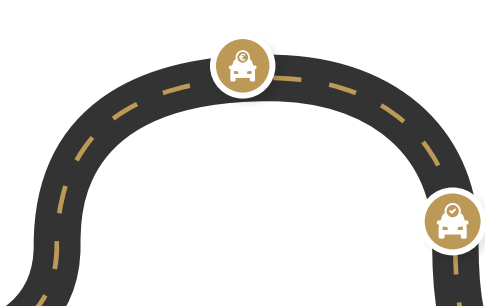
Jos maksukortti hukkuu tai pin-koodi unohtuu, olethan yhteydessä Fleet Help asiakaspalvelumme [info@fleet.fi](mailto:info@fleet.fi) tai 0968988460.

## 7.7 Auton pesu

Yrityksenne Liikkumisen politiikka määrittelee, kustantaako työnantajasi autopesun myös käyttöetuautoilijoille vai onko se sinun huolehdittavana. Jos sinulla on vapaa autoetu, pesukustannukset maksaa työnantaja.

Suosittellemme auton ulkopesua 2 kertaa kuussa, jotta maalipinta pysyy kunnossa ja auton jälleenmyyntiarvo säilyy. Ulkopesut maksetaan Fleetin toimittamilla polttoaineyhtiöiden mobiilimaksuvälineillä tai pesukumppaniemme Juhlapesun ja GoWashin maksuvälineillä.

Sisäpesun suosittellemme tekemään 1 krt/vuodessa esimerkiksi huollon yhteydessä. Voit tarkistaa Liikkumisen politiikastanne, mikäli työnantajanne maksaa pesun. Voit tällöin vapaasti valita pesupaikan, kunhan pesula laskuttaa sähköisesti Fleettiä.



## 7.8 Autolla ulkomaille

Jos suunnittelet matkaa ulkomaille, tarkistathan ensimmäiseksi työnantajanne ohjeistuksen maastavientiin. Mikäli auton saa viedä ulkomaille, tilaa asiakirjat hyvissä ajoin, ohjeet Fleet APP:sta tai verkkosivuiltamme kohdasta [autolla ulkomaille](#)

- Maastavientiluvan myöntää auton omistaja. Auton maastavientilupaa ei tarvita Pohjoismaissa.
- Green Card on todistus auton liikennevakuutuksen voimassaolosta ja sen toimitetaan vakuutusyhtiöstä. Pohjoismaissa Green Cardia ei tarvita. Maastavientivaltakirjan ja Green Cardin saat tilattua joko Fleet Innovation – mobiilisovelluksen kautta tai asiakaspalvelustamme [info@fleet.fi](mailto:info@fleet.fi).
- Rekisteritodistuksen tekninen osa

Ulkomaille lähtiessä auton rekisteröintitodistus kannattaa ottaa mukaan. Nykyisin autoissa ei ole paperista rekisteröintitodistusta, vaan Suomen viranomaiset pystyvät tarkistamaan tiedot sähköisesti. Auton haltija voi saada paperisen rekisteröintitodistuksen teknisen osan joko katsastuskonttorilta tai [Traficomilta](#)

---

## 8 Fleet360-raportointityökalu päättäjälle

Fleet360 on Fleet Innovationin asiakkaiden käyttöön kehitetty raportointi- ja budjetointityökalu, joka kokoaa autokannan tiedot, kulut ja käyttäjät yhteen paikkaan. Tunnuksot saat yhteyshenkilöltäsi tai FleetHelp-asiakaspalvelun kautta [info@fleet.fi](mailto:info@fleet.fi).